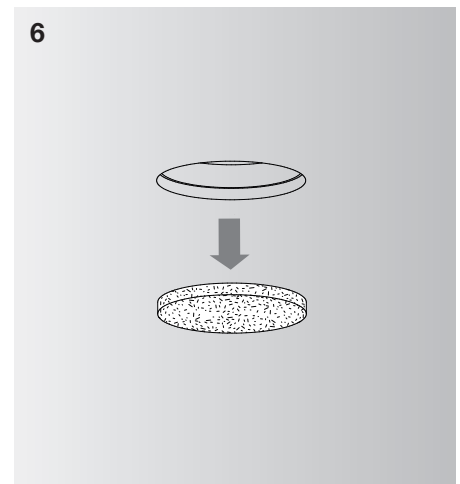
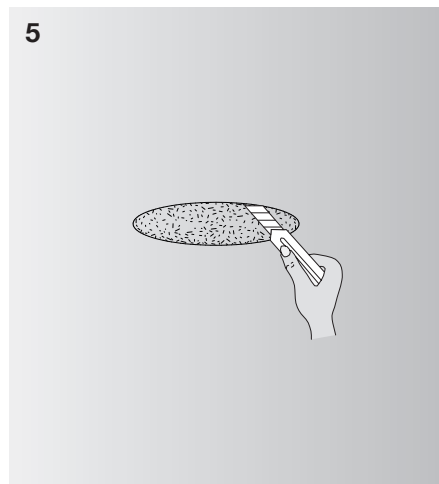
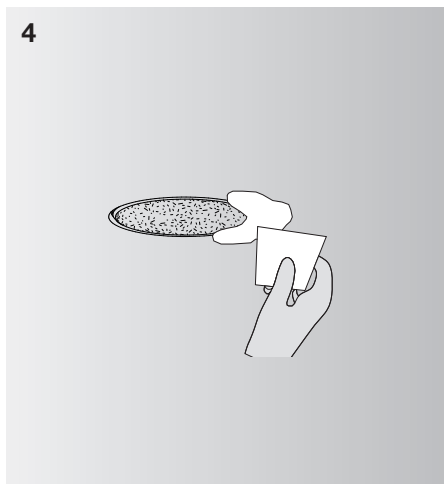
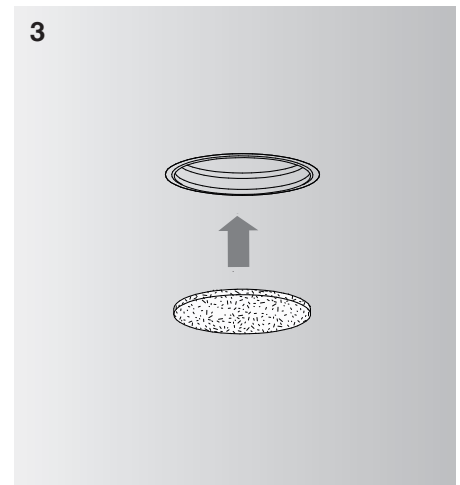
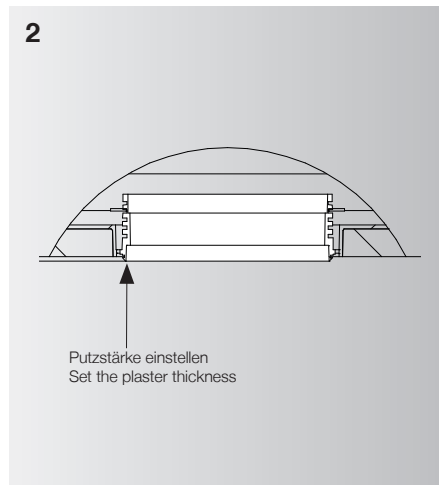
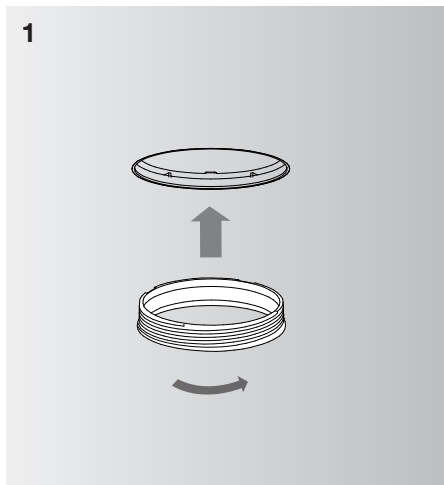
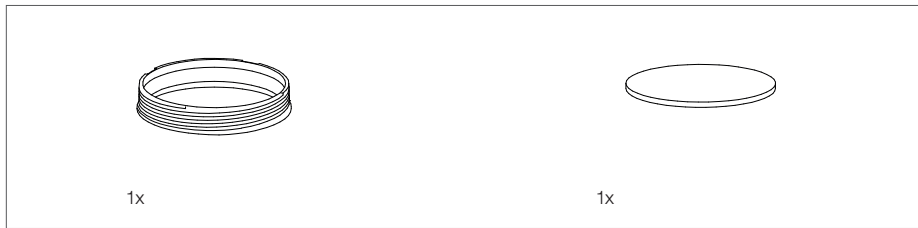


Manual zu Z00 0015

Putzring D86mm höhenverstellbar für Montage in Einbaugehäuse
 Plaster ring D86mm adjustable for mounting in installation housing



Manual zu Z00 0015**DE Allgemeine Informationen**

Bei der Montage sind die nationalen Installations- und Unfallverhütungsvorschriften zu beachten. Vorgehende Montageanleitung ZM07.

Reinigung

Die Reinigung der Kunststoffteile ist mit einem weichen Tuch und ggf. mit einem handelsüblichen, pH-neutralen, nicht scheuernden Reinigungsmittel vorzunehmen.

EN General information

For installation, observe the statutory installation and safety regulations. Previous installation instructions ZM07.

Cleaning

Clean the plastic parts with a soft cloth and a conventional, neutral and non-abrasive detergent.



DE Nur für den Gebrauch in Innenräumen.
EN This product is designed for indoor use only.



DE Nicht über den Hausmüll entsorgen, sondern ordnungsgemäss dem Recycling zuführen.
EN Do not dispose as household waste, but make the proper recycling.